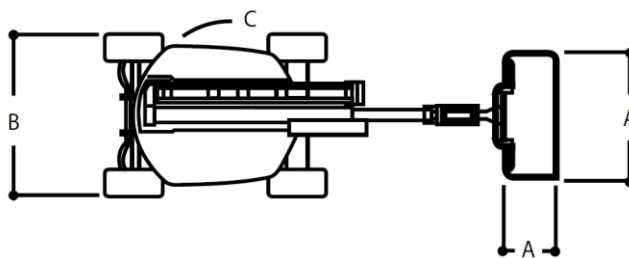
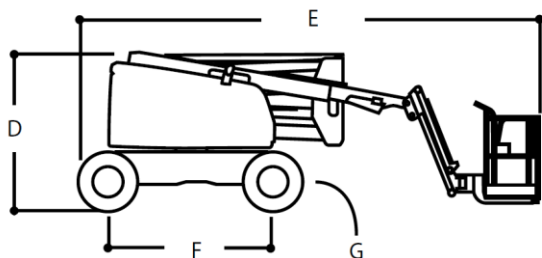
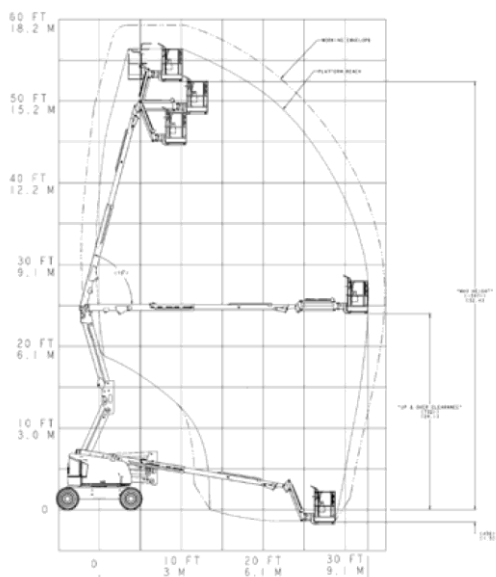


Samohodna zglobna korpa na dizel pogon :: JLG 520AJ

SPECIFIKACIJA



Domest:	
Visina platforme	16,00 m
Radna visina	18,00 m
Horizontalni doimet	10,65 m
Visina do zgloba	7,3 m
Rotacija kupole	355° (bez kontinuiteta)
Nosivost	250 kg
Rotacija platforme	180° hidraulična
Zglob	1,24 m
Opseg artikulacije zgloba	144° (+76, -69)
Dimenzije:	
A. Veličina platforme	0,76 x 1,83 m
B. Ukupna širina	2,35 m
C. Zanošenje trupa	nema
D. Visina skupljene dizalice	2,27 m
E. Dužina skupljene dizalice	7,77 m
F. Međuosovinsko rastojanje	2,36 m
G. Rastojanje od tla	0,42 m
Bruto težina dizalice	7.650 kg
Maksimalan pritisak na podlogu	5,7 kg/cm ²
Šasija:	
Brzina pri vožnji 4WD	6,8 km/h
Savladiv nagib 4WD	45%
Točkovi	33/1550 x 16.5
Tip točkova	punjeni penom
Oscilacija osovine	10 cm
Radius okretanja (unutra/spolja)	2,06 m / 4,78 m
Izvor napajanja:	
<i>Dizel motor</i>	
Deutz D2.3 L3 Stage IIIA	36,4 kW
Rezervoar za gorivo	60,5 l
Hidraulični rezervoar	136 l
Pomoćno napajanje	12V DC

Ova brošura je samo za ilustrativne svrhe i zasniva se na najnovijim informacijama u trenutku štampanja. Proizvođač zadržava pravo da u bilo kom trenutku izvrši izmene specifikacija, standardne i dodatne opreme, bez prethodne najave.